



มหาวิทยาลัยเทคโนโลยี
ราชภัฏนครพนม

มหาวิทยาลัยเทคโนโลยีชั้นนำด้านการผลิตบัณฑิตมืออาชีพ

RMUTP

การจัดการความรู้ (KM) การแลกเปลี่ยนเรียนรู้
เรื่อง การใช้  Office 365 ออนไลน์ สำหรับการใช้งานเบื้องต้น

วันที่ 25 กุมภาพันธ์ 2565

ณ ห้องประชุม GoogleMeet : meet.google.com/hib-sytj-mfw

งานกิจกรรมนักศึกษา กองพัฒนานักศึกษา

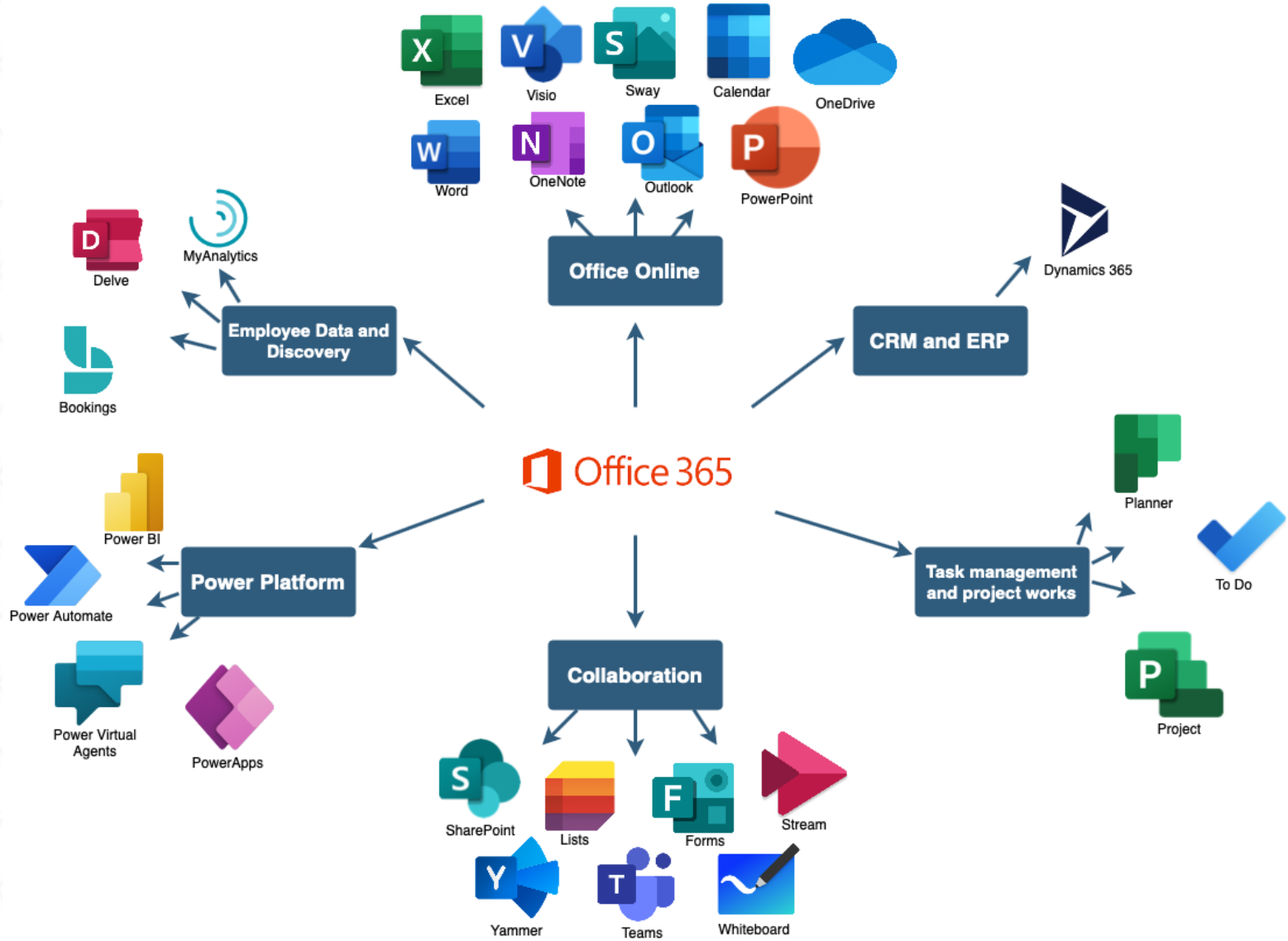


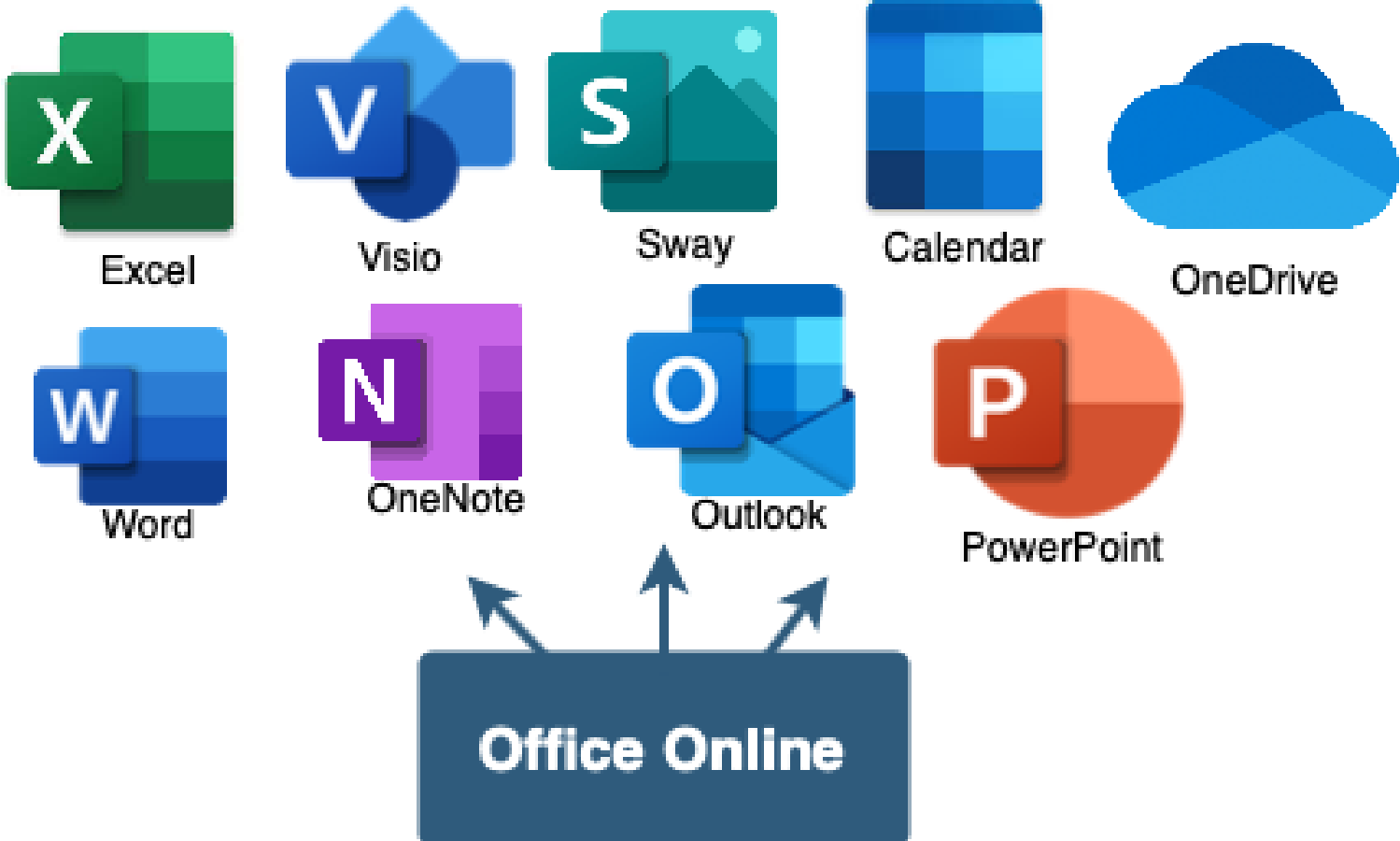
Office 365

คืออะไร? ทำอะไรได้บ้าง?



การใช้ Office 365 ออนไลน์ สำหรับการใช้งานเบื้องต้น





 OneDrive

 Visio

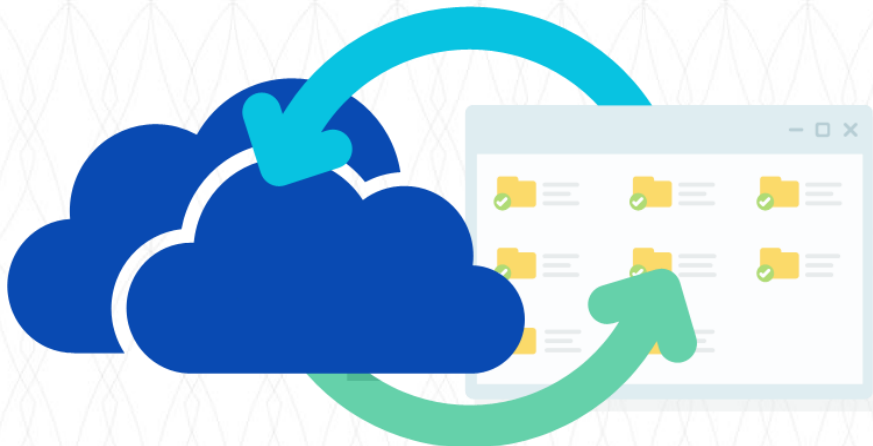
 Word

 Excel

OneDrive

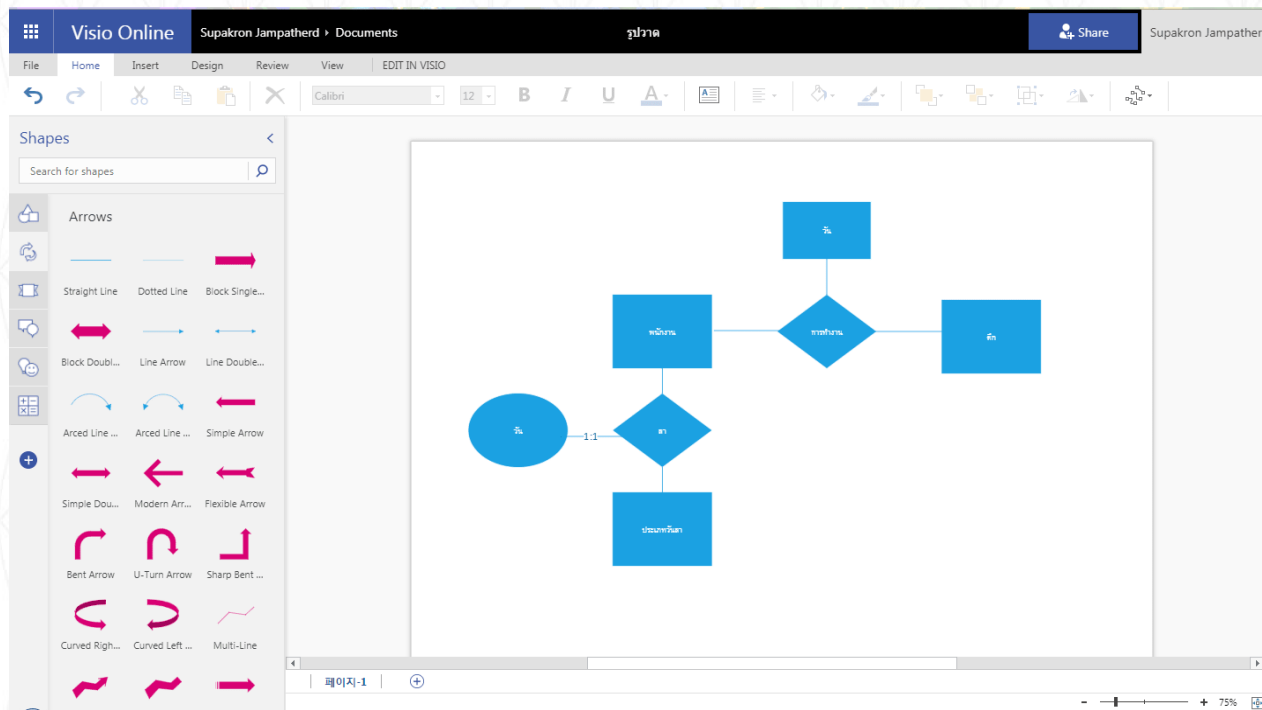
OneDrive หรือ สกายไดรฟ์, วินโดวส์ไลฟ์ สกายไดรฟ์ หรือ วินโดวส์ไลฟ์ โฟลเดอร์ เดิมเป็น บริการรับฝากไฟล์ ที่อนุญาตให้ผู้ใช้อัปโหลดและซิงค์ไฟล์ผ่านระบบเก็บข้อมูลแบบคลาวด์ และสามารถเข้าถึงข้อมูลนั้นๆ ผ่านทางเว็บเบราว์เซอร์ หรืออุปกรณ์อื่นๆ เป็นส่วนหนึ่งของบริการชุด วินโดวส์ไลฟ์ ของ ไมโครซอฟท์

หลังแพ้คดีให้กับ **บริษัท บริติช สกาย บรอดคาสติ้ง** ในกรณีการใช้ชื่อ "Sky" ในปี 2014 ทางไมโครซอฟท์ก็เปลี่ยนชื่อสกายไดรฟ์ไปเป็น “**OneDrive**” แทน





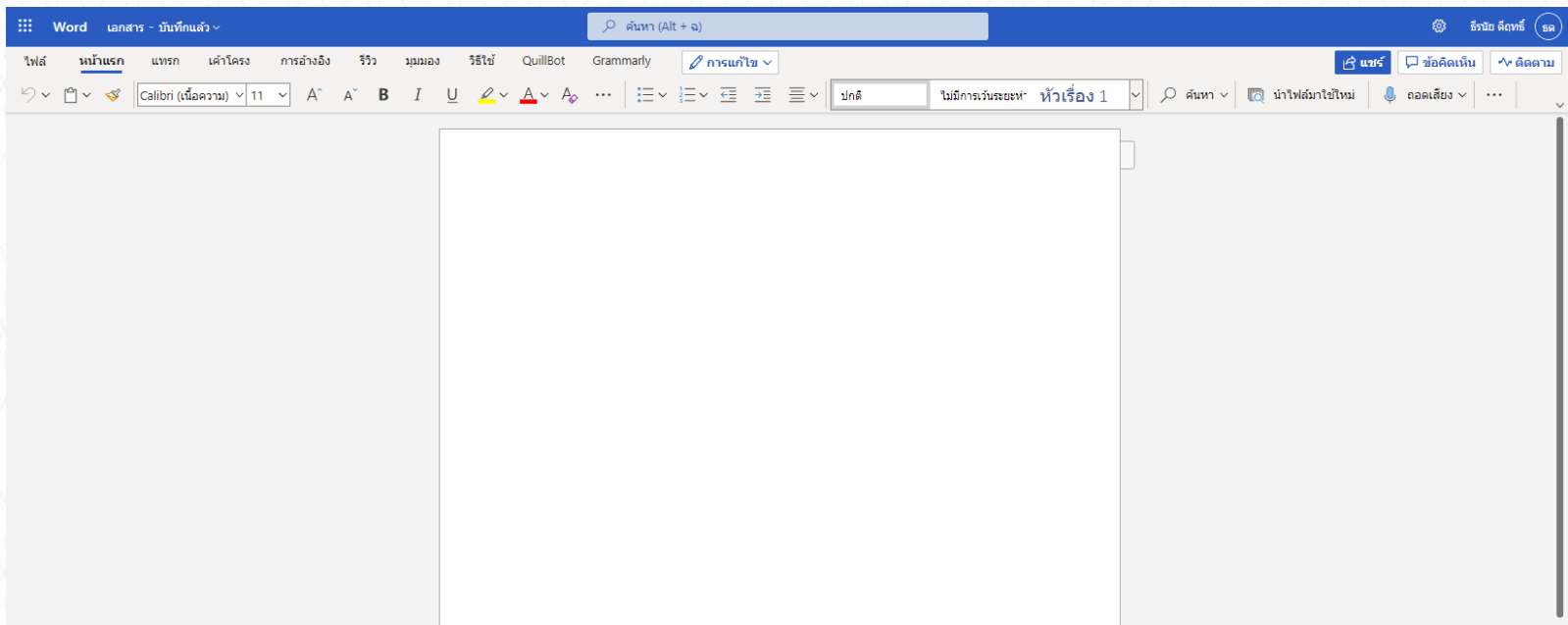
Visio เป็นโปรแกรมที่ถูกสร้างขึ้นมาเพื่อช่วยในการสร้าง **Flow Chart** หรือ **Diagram** ของงานในสาขาต่างๆ ให้ทำได้ง่ายขึ้น ลักษณะที่สำคัญอย่างหนึ่งของการสร้าง Flow Chart บน Visio คือ มีรูปไดอะแกรมพื้นฐานต่างๆ จัดเตรียมไว้ให้





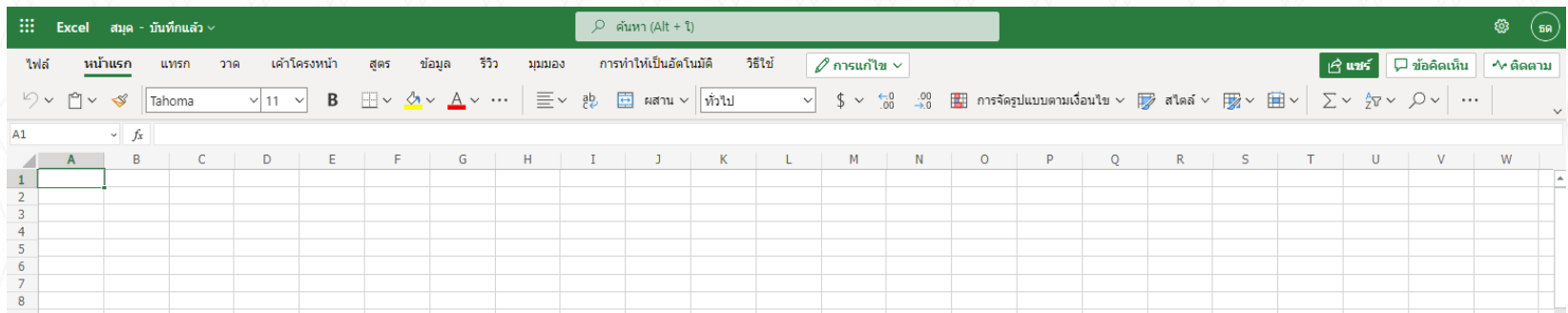
Word

Word เป็นโปรแกรมประมวลผลคำแบบพิเศษ ช่วยให้สร้างเอกสารแบบมืออาชีพอย่างมีประสิทธิภาพและประหยัด และยังสามารถตรวจสอบ ทบทวน แก้ไข ปรับปรุงความถูกต้องในการพิมพ์เอกสารได้อย่างง่ายดาย สามารถตรวจสอบ สะกดคำ และหลักไวยากรณ์ เพิ่มตาราง เพิ่มกราฟิก ในเอกสารได้อย่างง่ายดาย





Excel เป็นโปรแกรมประเภทตารางการคำนวณ (สเปรดชีต) พัฒนาโดยบริษัทไมโครซอฟท์ และเป็นโปรแกรมหนึ่งในชุดไมโครซอฟท์ ออฟฟิศ สำหรับจัดการและคำนวณข้อมูลในรูปแบบตาราง อีกทั้งสามารถจัดทำกราฟ แผนภูมิเพื่อแสดงผลข้อมูลได้ เป็นโปรแกรมที่สามารถคำนวณทางคณิตศาสตร์โดยใช้ฟังก์ชันพื้นฐาน เช่น บวก ลบ คูณ หาร ยกกำลัง รวมถึงฟังก์ชันทางคณิตศาสตร์ระดับสูง เช่น Modulo, ตรีโกณมิติ (Sin Cos Tan) ฟังก์ชันทางสถิติ เช่น ค่าเบี่ยงเบนมาตรฐาน ฟังก์ชันทางการเงิน เช่น การคิดค่าเสื่อมราคา, การคำนวณค่าปัจจุบัน ฟังก์ชันในการตัดต่อคำ เช่น Concatenate ฟังก์ชันในการค้นหาข้อมูล เช่น Lookup, vlookup และ hlookup



การเข้าใช้งาน Office 365

การเข้าใช้งาน

- เข้าใช้งานได้ที่ <https://login.microsoftonline.com/>
- นักศึกษา และ อาจารย์ / เจ้าหน้าที่ สามารถเข้าใช้งาน ตามตัวอย่างตารางด้านล่าง



นักศึกษา



อาจารย์ / เจ้าหน้าที่

E-mail

name-s@o365.rmutp.ac.th

name.s@o365.rmutp.ac.th

Password

รหัสเข้าใช้งาน Rmutp Passport (บัญชีผู้ใช้งานคอมพิวเตอร์)

การลงชื่อเข้าใช้ และใส่รหัสผ่าน



ลงชื่อเข้าใช้

teeranai.d@o365.rmutp.ac.th

ไม่มีบัญชีใหม่ สร้างเลย!

ไม่สามารถเข้าถึงบัญชีของคุณหรือ

ย้อนกลับ

ถัดไป



ตัวเลือกการลงชื่อเข้าใช้



← teeranai.d@o365.rmutp.ac.th

ใส่รหัสผ่าน

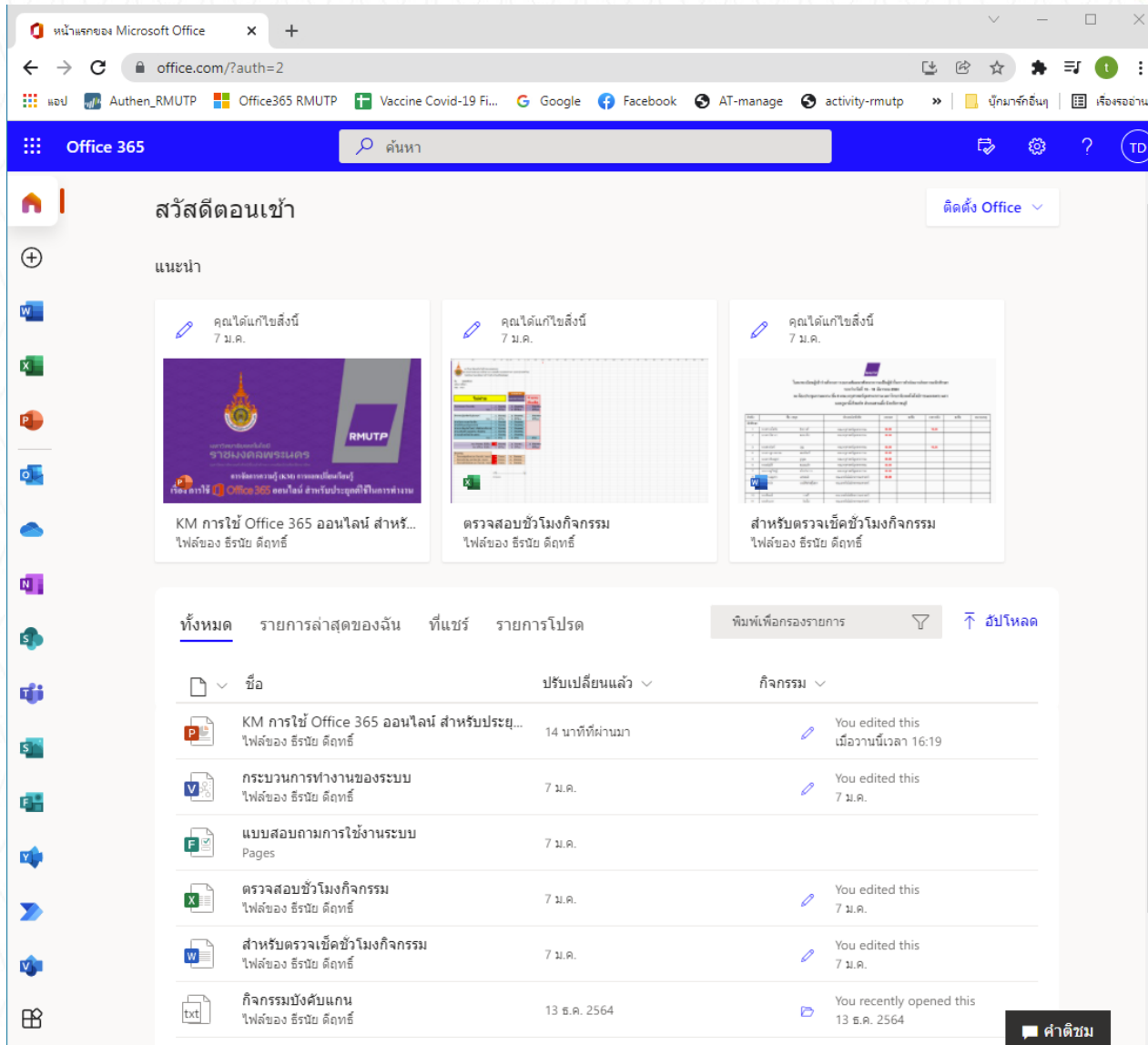
.....

ลืมรหัสผ่านของฉัน

ลงชื่อเข้าใช้

ติดต่อสอบถาม software@rmutp.ac.th

หน้าแรกของ Office 365



หน้าแรกของ Microsoft Office

office.com/?auth=2

Office 365 ค้นหา

สวัสดีตอนเช้า

แนะนำ

คุณได้แก้ไขสิ่งนี้ 7 ม.ค.

คุณได้แก้ไขสิ่งนี้ 7 ม.ค.

คุณได้แก้ไขสิ่งนี้ 7 ม.ค.

KM การใช้ Office 365 ออนไลน์ สำหรับ...
ไฟล์ของ อธิชัย ดิถฤทธิ์

ตรวจสอบชั่วโมงกิจกรรม
ไฟล์ของ อธิชัย ดิถฤทธิ์

สำหรับตรวจเช็คชั่วโมงกิจกรรม
ไฟล์ของ อธิชัย ดิถฤทธิ์

ทั้งหมด รายการล่าสุดของฉัน ที่แชร์ รายการโปรด

ชื่อ	ปรับเปลี่ยนแล้ว	กิจกรรม
KM การใช้ Office 365 ออนไลน์ สำหรับประ... ไฟล์ของ อธิชัย ดิถฤทธิ์	14 นาทีที่ผ่านมา	You edited this เมื่อวานนี้ เวลา 16:19
กระบวนการทำงานของระบบ ไฟล์ของ อธิชัย ดิถฤทธิ์	7 ม.ค.	You edited this 7 ม.ค.
แบบสอบถามการใช้งานระบบ Pages	7 ม.ค.	
ตรวจสอบชั่วโมงกิจกรรม ไฟล์ของ อธิชัย ดิถฤทธิ์	7 ม.ค.	You edited this 7 ม.ค.
สำหรับตรวจเช็คชั่วโมงกิจกรรม ไฟล์ของ อธิชัย ดิถฤทธิ์	7 ม.ค.	You edited this 7 ม.ค.
กิจกรรมบังคับแกน ไฟล์ของ อธิชัย ดิถฤทธิ์	13 ธ.ค. 2564	You recently opened this 13 ธ.ค. 2564

คำติชม

