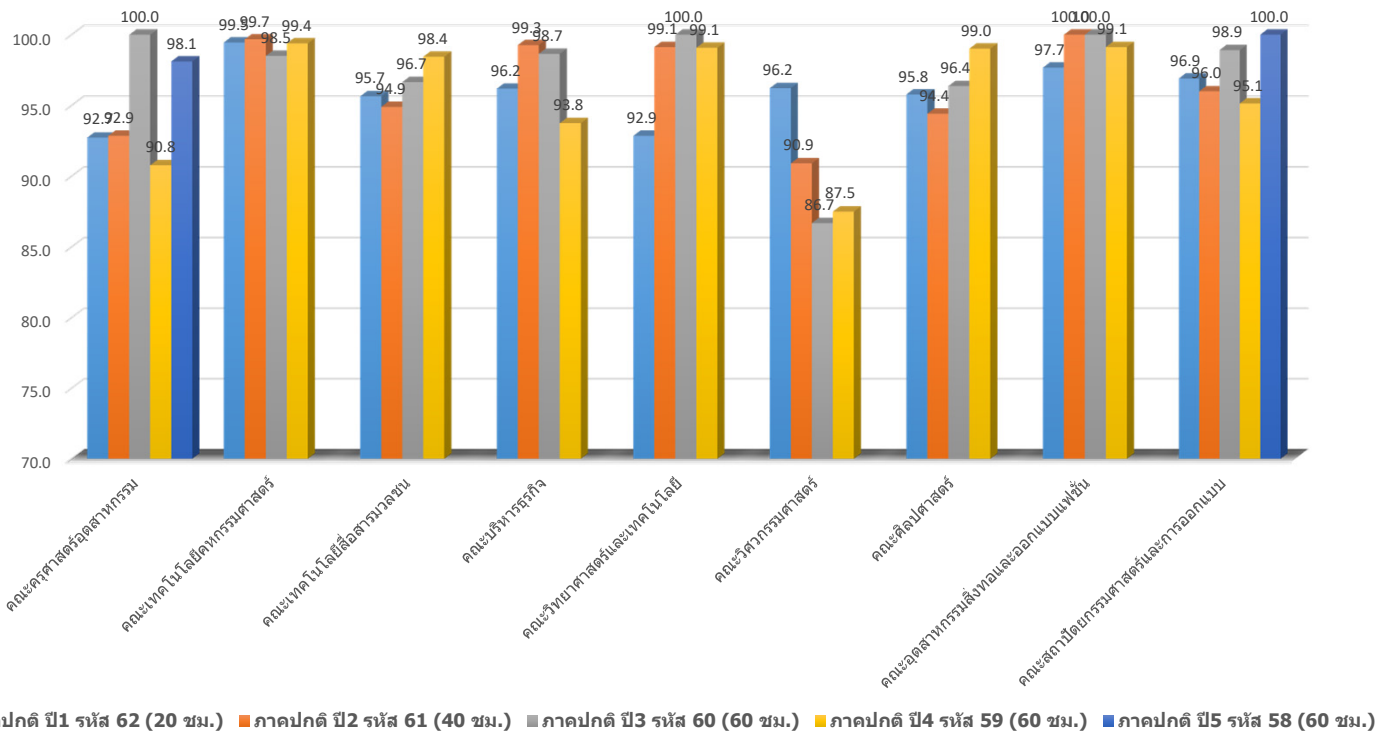


กราฟแสดงจำนวนนักศึกษาที่เข้าร่วมกิจกรรมตามเกณฑ์ที่กำหนด
ระดับปริญญาตรี (4-5 ปี ภาคปกติ) ปีการศึกษา 2562 เทอม 2

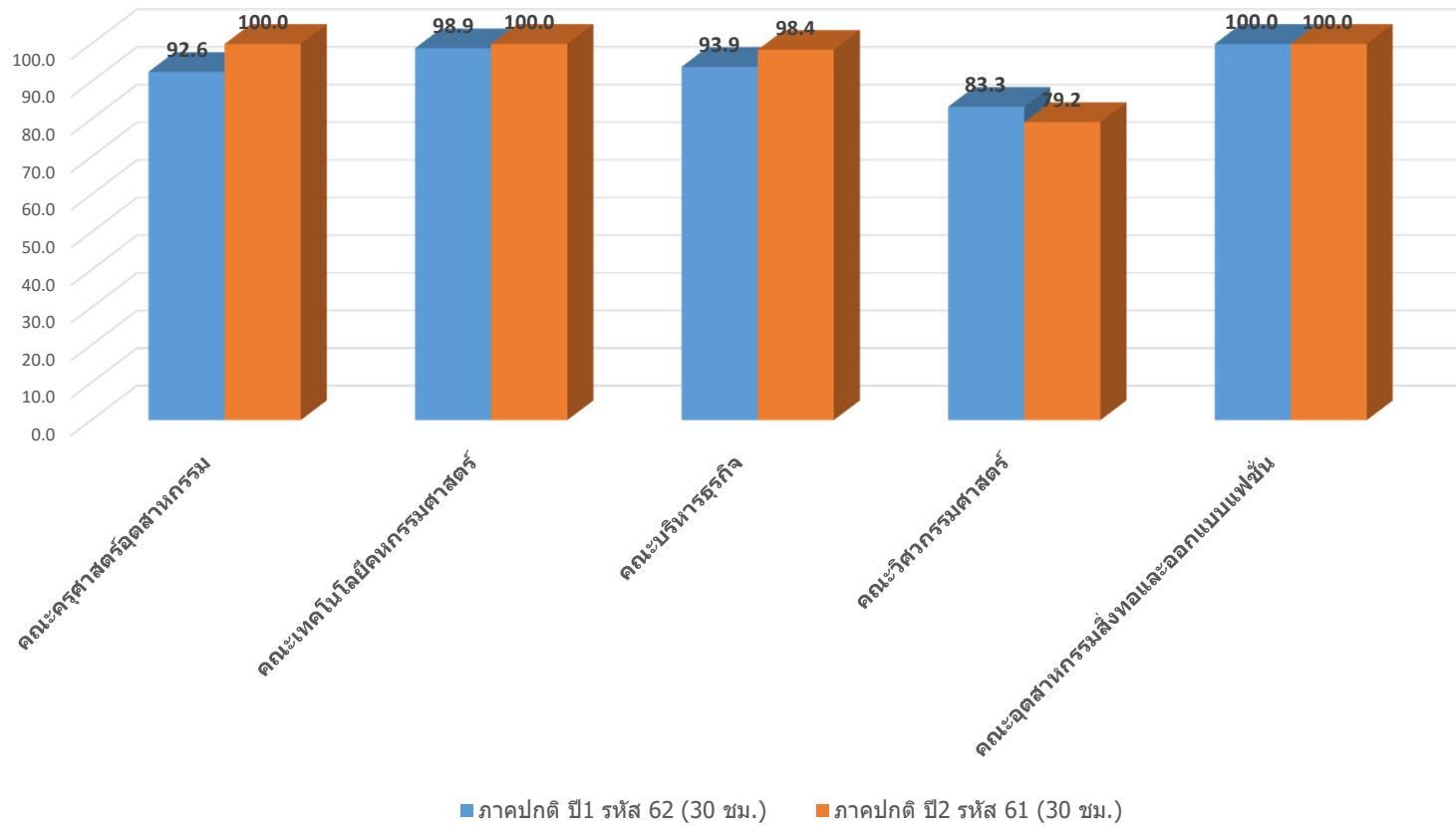


สรุปผลการเข้าร่วมกิจกรรมเสริมหลักสูตร 2/2562

ระดับปริญญาตรี (4 - 5 ปี ภาคปกติ)

คณะ	ภาคปกติ ปี1 รหัส 62 (20 ชม.)			ภาคปกติ ปี2 รหัส 61 (40 ชม.)			ภาคปกติ ปี3 รหัส 60 (60 ชม.)			ภาคปกติ ปี4 รหัส 59 (60 ชม.)			ภาคปกติ ปี5 รหัส 58 (60 ชม.)		
	ตามเกณฑ์	ไม่ถึงเกณฑ์	รวม	ตามเกณฑ์	ไม่ถึงเกณฑ์	รวม	ตามเกณฑ์	ไม่ถึงเกณฑ์	รวม	ครบ	ไม่ครบ	รวม	ครบ	ไม่ครบ	รวม
คณะครุศาสตร์อุตสาหกรรม	51	4	55	26	2	28	65	-	65	59	6	65	52	1	53
คณะเทคโนโลยีวิศวกรรมศาสตร์	363	2	365	306	1	307	329	5	334	325	2	327	-	-	-
คณะเทคโนโลยีสื่อสารมวลชน	242	11	253	242	13	255	231	8	239	190	3	193	-	-	-
คณะบริหารธุรกิจ	681	27	708	544	4	548	733	10	743	720	48	768	-	-	-
คณะวิทยาศาสตร์และเทคโนโลยี	143	11	154	114	1	115	98	-	98	107	1	108	-	-	-
คณะวิศวกรรมศาสตร์	306	12	318	280	28	308	254	39	293	294	42	336	-	-	-
คณะศิลปศาสตร์	227	10	237	186	11	197	239	9	248	201	2	203	-	-	-
คณะอุตสาหกรรมสิ่งทอและออกแบบแฟชั่น	84	2	86	86	-	86	78	-	78	114	1	115	-	-	-
คณะสถาปัตยกรรมศาสตร์และการออกแบบ	94	3	97	72	3	75	91	1	92	98	5	103	23	-	23

กราฟแสดงจำนวนนักศึกษาที่เข้าร่วมกิจกรรมตามเกณฑ์ที่กำหนด
ระดับปริญญาตรี (เทียบโอน 2-3 ปี ภาคปกติ) ปีการศึกษา 2562 เทอม 2



สรุปผลการเข้าร่วมกิจกรรมเสริมหลักสูตร 2/2562

ระดับปริญญาตรี (เทียบโอน 2 - 3 ปี ภาคปกติ)

คณะ	ภาคปกติ ปี1 รหัส 62 (30 ชม.)			ภาคปกติ ปี2 รหัส 61 (30 ชม.)		
	ตามเกณฑ์	ไม่ถึงเกณฑ์	รวม	ครบ	ไม่ครบ	รวม
คณะครุศาสตร์อุตสาหกรรม	75	6	81	55	-	55
คณะเทคโนโลยีคหกรรมศาสตร์	87	1	88	80	-	80
คณะบริหารธุรกิจ	433	28	461	379	6	385
คณะวิศวกรรมศาสตร์	20	4	24	42	11	53
คณะอุตสาหกรรมสิ่งทอและออกแบบแฟชั่น	9	-	9	6	-	6